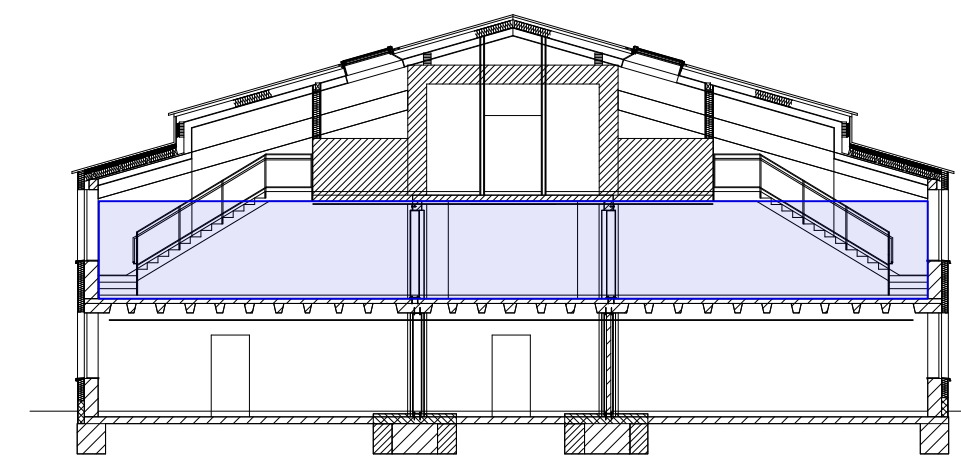


ALLGEMEINE HINWEISE ZUR PLANUNG  
- Austausch aller Fenster  
- alle abgehängten Decken n. Abst. mit Bauphysik  
- Sommerlicher Wärmeschutz durch Rollläden (Süd-, Ost-, und Westseite)  
- Aufzug in Stahlgerüst mit Verglasung, Dimensionierung Stahlgerüst n. Abst. mit Statik

ÜBERSICHT



LEGENDE

- |  |                       |  |                                |
|--|-----------------------|--|--------------------------------|
|  | Stahlfenster          |  | Schnittlinie (Grundriss)       |
|  | Stahlfenster neu      |  | Erhöhung Türsturz erforderlich |
|  | Mauerwerk             |  | Fassadenschnittmarker          |
|  | Arbeitsraum (Abbruch) |  | Detailmarker                   |
|  | Hinweisfeld           |  | Wandaufbau                     |
|  | Dämmung (weich)       |  | Achse                          |
|  | Dämmung (hart)        |  | Änderungswake                  |
|  | Perimeterdämmung      |  | Anpassungshöhe                 |
|  | Schüttung             |  | Bestand                        |
|  | Holzverkleidung       |  | Abbruch                        |
|  | Unterlagerung         |  | Abbruch Gewerk Rohbau          |
|  | Neubaubodenplatte     |  | Neubau (außer Stahlbeton)      |
|  | Abbruch Bodenplatte   |  |                                |

HÖHENBEZUGSSYSTEM = d. NHN: OKFF ±0.00 = 309.44

nachrichtlich übernommen:

IB Hdt 09.07.25 ARCH-2789 05 Schütz- und Durchbruchplanung

N	17.06.26	Anpassung, Änderungen gem. Markierungen	EJ
M	30.03.25	Anpassung, Änderungen gem. Markierungen	JM
L	14.11.25	Anpassung, Änderungen gem. Markierungen	EJ
K	07.11.25	Anpassung, Änderungen gem. Markierungen	JM
J	24.09.25	Aktualisierung sämtlicher Fenster (Brüstungshöhe, lichte Höhe und Breite)!	JM
I	05.09.25	Anpassung Brüstungshöhe Fenster	JM
H	14.07.25	Anpassung, Änderungen gem. Markierungen	JM
G	03.07.25	Höhenangaben AHD licht ergänzt, Änderungen gem. Markierungen	JM
E	03.06.25	Anpassung Innendämmung n. Ang. Bauphysik, Änderungen gem. Markierungen	JM
D	17.12.24	Anpassung Detailverweise, Änderungen gem. Markierungen	JM
C	06.12.24	Schnittlinien ergänzt	JM
B	29.11.24	Plan eingestellt	JM
INDEX	DATUM	ÄNDERUNGSVERMERK	DEZ

AUSFÜHRUNGSPLAN ALLE MAßE SIND VOR ORT ZU PRÜFEN -  
- ZEICHNUNG IST NUR IN VERBINDUNG MIT DEN STATISCHEN PLÄNEN UND BERECHNUNGEN GÜLTIG -  
- UNKLARHEITEN VOR AUSFÜHRUNG MIT DER BAULEITUNG KLÄREN -

boxx3  
architektur & gestaltung

## AUSFÜHRUNGSPLANUNG

Generalsanierung Arche-Noah-Schule

Arche-Noah-Schule, Friedensweg 8b, Bad Windsheim

Flur-Nr. 1130/20

BAUHERR: Diakonisches Werk Neustadt/Aisch  
Kirchplatz 5  
91413 Neustadt/Aisch

PLANUNG: boxx3 - architektur & gestaltung  
Bohlleitenweg 19  
97082 Würzburg

BEARBEITET	DATUM	NAME	FORMAT	PLAN-NR.
GEPROFT	17.06.2026	JM / EJ	A0 (841/1189)	A_LP05_AFU_ GR_EG_2
MAßSTAB	PLANNHALT	INDEX		
M 1:50	GR_EG_Schule	N		

